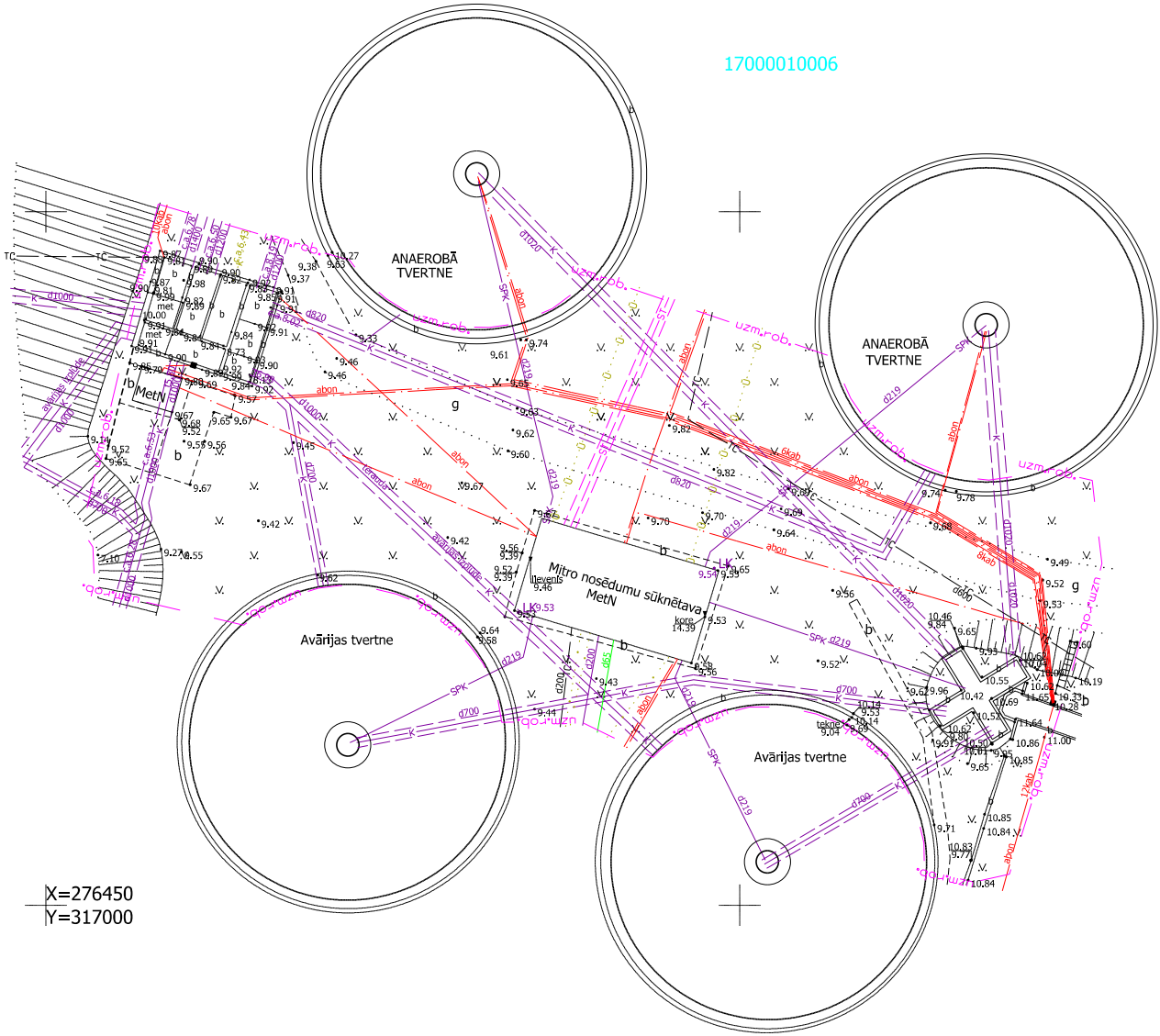


ORGANIZĀCIJA	KOMUNIKĀCIJA	PARAKSTS	DATUMS	UZVĀRDS	PIEZĪMES
A/S "Sadales tīkls"	Elektrolīnijas	PARAKSTS	19.01.2026.	Rihards Stāmers	P-149676_Saskaņojums.edoc
AS "Gaso"	Dabaszāze	PARAKSTS	19.01.2026.	Gatis Gulbis	Nr.202600328 26-2-1_348_19.01.2026
SIA "Tet"	Sakaru līnijas	PARAKSTS	19.01.2026.	Oļegs Samsonovs	PN-393873
SIA "Liepājas enerģija"	Siltumtīkli	PARAKSTS	19.01.2026.	Renāte Trīnīte	
SIA "Liepājas ūdens"	Ūdensvads kanalizācija	PARAKSTS	17.01.2026.	Ž. Uškure-Barče	
SIA "Elektrons"	TV, internets	PARAKSTS	20.01.2026.	Egils Bergmanis	
SIA "Ostkom"	TV, internets	PARAKSTS	23.01.2026.	Jānis Patmalnieks	036_26.edoc
LPPI "Komunālā pārvalde"	Ielu apgaismojums	PARAKSTS	17.01.2026.	Mārtiņš Zalonskis	



X=276450
Y=317000

X=276500
Y=317100

Liepāja Būvvalde

Dati izveidoti Liepājas valsts pilsētas pašvaldības augstas detaļas izstrādes topogrāfiskās informācijas daļā.
Uzmērījums reģistrēts ar Nr.

11489

2026.gada 26.janvārī.
Liepājas valsts pilsētas pašvaldības izstrādes daļā Liepājas būvvalde
Pakui iela 5, Liepāja, LV-3401, e-pasts: topog@liepaja.lv

- Piezīmes:
1. LKS-92 TM koordinātu sistēma, mēroga koef. 0.999997;
 2. Latvijas normālo augstumu sistēma (LAS-2000.5);
 3. Topogrāfiskās uzmērīšanas lauku darbi veikti 14.01.2026.;
 4. Topogrāfiskajā plānā uzmērīta teritorija 0.19 ha platībā;
 5. Topogrāfiskie apzīmējumi ir attēloti atbilstoši MK noteikumu Nr.281 1.pielikumam;
 6. Nekustamā īpašuma kadastra kartes dati uz 16.12.2025. Dati iegūti portāla www.kadastrs.lv (4439102.edoc)
 7. Izmantotie atbalsta punkti: (iegūti ar GPS, izmantojot LATPOS korekcijas)
- | | | | |
|------|--------------|--------------|---------|
| 1112 | x=276603.290 | y=317097.371 | h=7.948 |
| 2223 | x=276582.935 | y=317174.546 | h=8.006 |
| 3334 | x=276488.187 | y=317034.609 | h=9.628 |
- * datumu skatīt laika zīmoga

METRUM



SIA "METRUM", Liepājas birojs
Reģ. nr. LV40003388748
Graudu iela 27/29, Liepāja
LV-3401, Tālr. 6343428424
e-pasts: liepaja@metrum.lv
www.metrum.lv

SIA METRUM Liepājas biroja vadītājs Ģirts Jākobsons
Sert. mērnieks Uldis Karulis sertifikāts Nr. CC0079
Sert. mērnieka palīgs: I. Jurjāne

e-paraksts
e-paraksts

Pasūtītāja nosaukums:		LTbiešu iela 33	
Administratīvā teritorija:		Liepājas pilsēta	
Pasūtītājs:		SIA "Liepājas ūdens"	
Topogrāfiskais plāns		Pasūtītāja ID 34-26-00002-1	
Mērogs 1:500		Lapas 1	
		Lapa 1	